



Escola Vicentina Nossa Senhora das Mercês.
Curitiba, 01 de maio de 2020.

EDUCAÇÃO INFANTIL

Senhores Pais e/ou Responsáveis,

Com a provável continuidade do isolamento social, previsto pelas autoridades governamentais, lembramos que estamos atentos e cumprindo as medidas de restrições impostas pelos órgãos oficiais da Saúde na prevenção do Covid-19. Nossa missão educativa continua e, por meio da implantação da Plataforma do Microsoft Teams queremos estreitar cada vez mais o vínculo da família com a escola e a interação dos estudantes com seus professores mantendo assim a rotina e o bem-estar.

Os desafios encontrados para cumprir com essa missão, tem nos colocado a prova como profissionais e como Instituição, sobretudo para manter nosso objetivo maior de dar prosseguimento à qualidade de ensino e aprendizagem que tanto primamos em nossa prática pedagógica.

Assim sendo, a Equipe Gestora e Pedagógica e seu corpo docente, estão focados em proporcionar cada vez mais qualidade nas atividades propostas, reestruturando a proposta pedagógica curricular, pois há necessidade de reelaboração das didáticas e formas de trabalhar as diferentes áreas do conhecimento, com adaptação das aulas às novas demandas de interação e aprendizagem. Também procurando apoiar a família e não sobrecarregando a rotina familiar.

Também salientamos que assim que for autorizado o ensino presencial, novo calendário será elaborado e faremos o possível para repor presencialmente esse período de afastamento. Sempre seguindo as normativas da legislação educacional oficial.

Informamos que questões envolvendo mensalidades ou questões administrativas, não são da competência de coordenações e professores; portanto, esse tipo de assunto deverá ser tratado diretamente com a Secretaria da escola através do e-mail: escolamercês@vicentinamercês.com.br

A partir da próxima semana, para acessar o quadro de atividades e a programação das aulas on-line será necessário acessar a Plataforma. O tutorial para esse acesso encontra-se na sequência dessa carta.

O quadro das atividades continuará e teremos o contato diário nas aulas on-line com os professores, conforme será apresentado no calendário abaixo:

| | 2ª feira | 3ª feira | 4ª feira | 5ª feira | 6ª feira |
|-----------|-------------------|----------------------|--------------------|-------------------|--------------------|
| Nível II | 14:00 - Inglês | | 14:00 - Regente | 14:00 – Music. | 14:00 - Regente |
| Nível III | 14:30 - Inglês | 14:30 - Ed.Física | 14:00 - Regente | 14:30 – Music. | 14:00 - Regente |
| Nível IV | 15:00 - Inglês | 15:00 - Ed.Física | 14:00 - Regente | 15:00 – Music. | 14:00 - Regente |
| Nível V | 15:30 - Inglês | 15:30 - Ed.Física | 14:00 - Regente | 15:30 – Music. | 14:00 - Regente |

O tempo das aulas foi determinado com o cuidado do tempo aconselhado de exposição da criança nos meios virtuais.

Obs.: estudantes do integral também continuam com seu quadro de atividades, lembramos que o mesmo é elaborado de maneira lúdica.

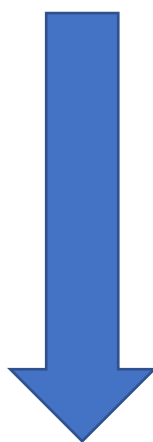
Reafirmamos nosso compromisso com às famílias e agradecemos o empenho e dedicação que todos estão demonstrando nesse momento difícil que estamos vivenciando.

Rogamos a Deus e Nossa Senhora das Mercês, as graças de o quanto antes estarmos juntos em nossa Escola.

Atenciosamente,

Direção/Coordenação

O Tutorial de Acesso encontra-se na próxima página.



Tutorial de acesso às ferramentas da Microsoft Educacional – Office 365 EDU

Neste documento você encontrará informações para realizar o primeiro acesso às ferramentas do Office 365 Educacional.

1. INFORMAÇÕES DE ACESSO

Os dados de acesso a plataforma do Office 365 Educacional são pessoais e intransferíveis, sendo vinculado aos dados cadastrais de cada estudante.

Não são suportadas contas pessoais, apenas a conta vinculada ao Escola que será disponibilizada pela secretaria da Instituição.

2. MEIOS DE ACESSO

- ✓ Navegador de internet
 - *Microsoft Edge e Google Chrome: Apenas estes navegadores têm acesso a todas as funcionalidades das ferramentas.*
- ✓ Aplicativo Microsoft Teams instalado no computador;
- ✓ Aplicativos do pacote Office (Microsoft Teams, Outlook, Word, Excel, PowerPoint, entre outros) instalados em smartphones iOS ou Android.

3. PRIMEIRO ACESSO

O primeiro acesso deverá ser realizado via site da escola.

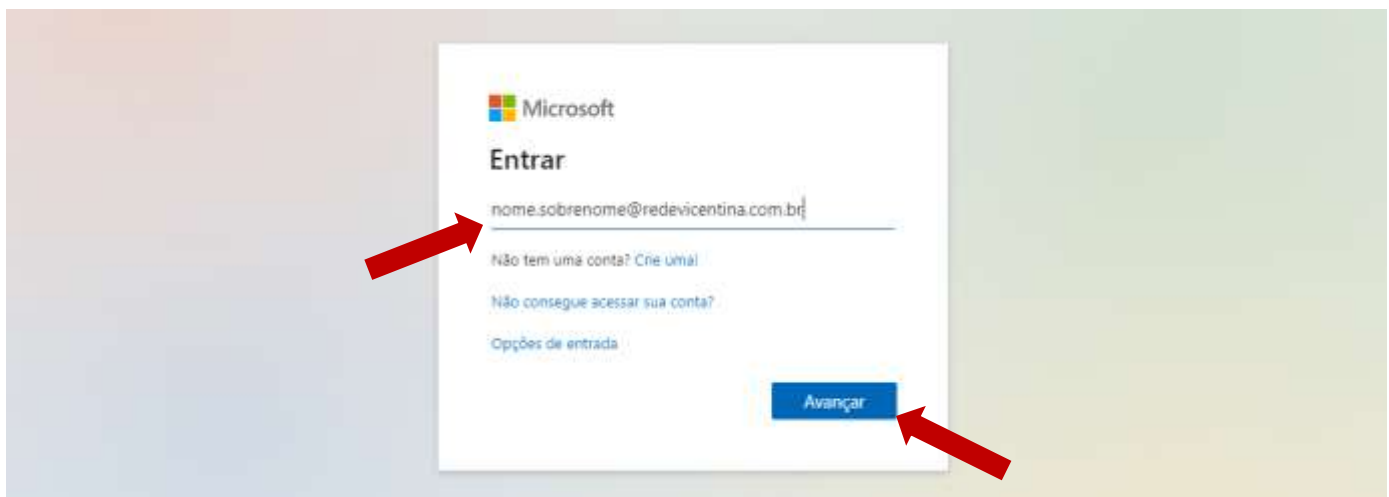
Acesse o site do Escola: <https://vicentinamerces.com.br/> e clique em “COLÉGIO ONLINE”

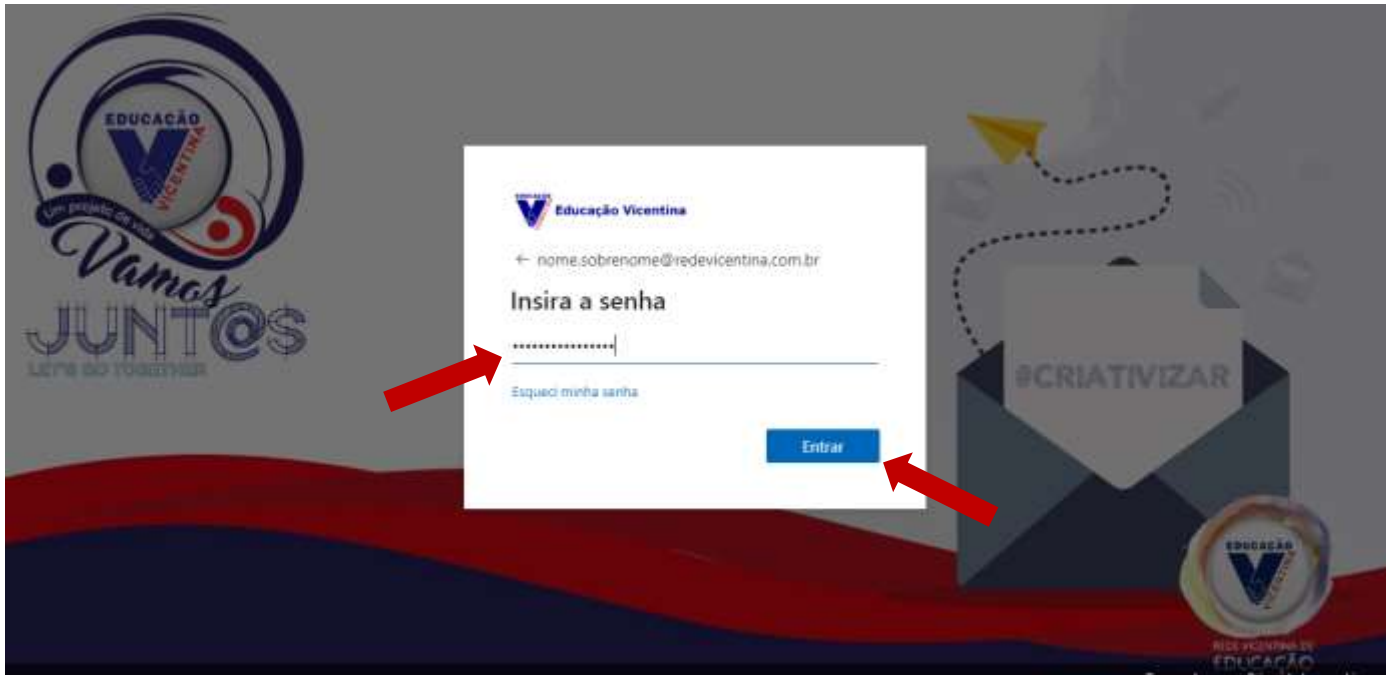
The image shows a screenshot of the website for Escola Vicentina Nossa Senhora das Mercês. At the top, there is a dark blue header with the text "COLÉGIO ONLINE" and "INSTITUÇÕES VICENTINAS" on the left, and phone numbers "(41) 3219-3050" and "(41) 99128-5795" on the right. Below the header is a navigation menu with links: "HOME", "INSTITUCIONAL", "ENSINO", "EDUCANDOS/AS", "COMUNIDADE EDUCATIVA", "NOTÍCIAS", and "SERVIÇOS". There are also social media icons for Instagram, Facebook, and YouTube. A red arrow points to the "ENSINO" link. Below the navigation menu is a large banner for COVID-19. The banner has a yellow background with a red and blue wave at the bottom. The text on the banner includes: "CORONAVÍRUS COVID-19", "O coronavírus (Covid-19) é similar a uma gripe. Geralmente é uma doença leve a moderada, mas alguns casos podem ficar graves.", "Informe-se! Adote práticas de prevenção como lavar as mãos com frequência, evitar toque, compartilhamento de objetos e aglomerações.", and "Para maiores informações acesse: saude.gov.br/coronavirus". There is also a cartoon character of a person in a white protective suit and mask. At the bottom of the banner, it says "Vamos JUNTOS CUIDAR DA GENTE!". On the right side of the banner, there is a vertical red button that says "AGENDE UMA VISITA".

Clique em “MICROSOFT TEAMS”



Digite seu login e senha disponibilizado pela secretaria da escola:

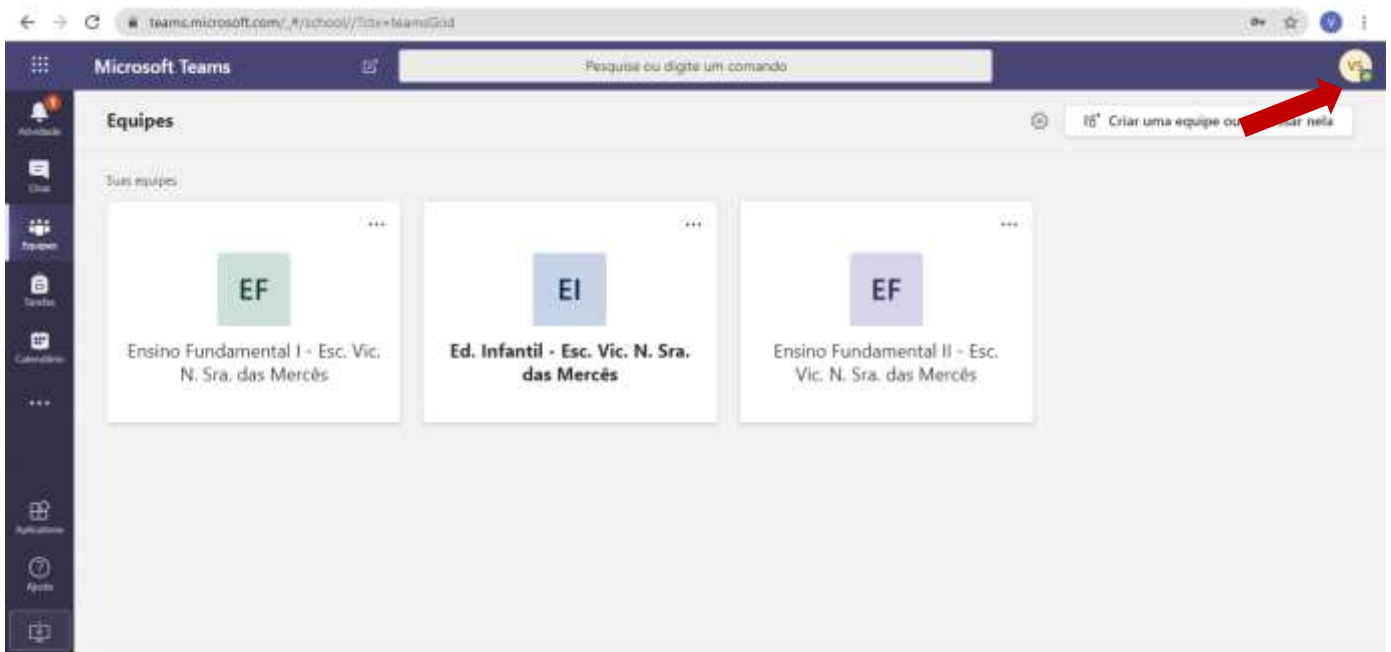


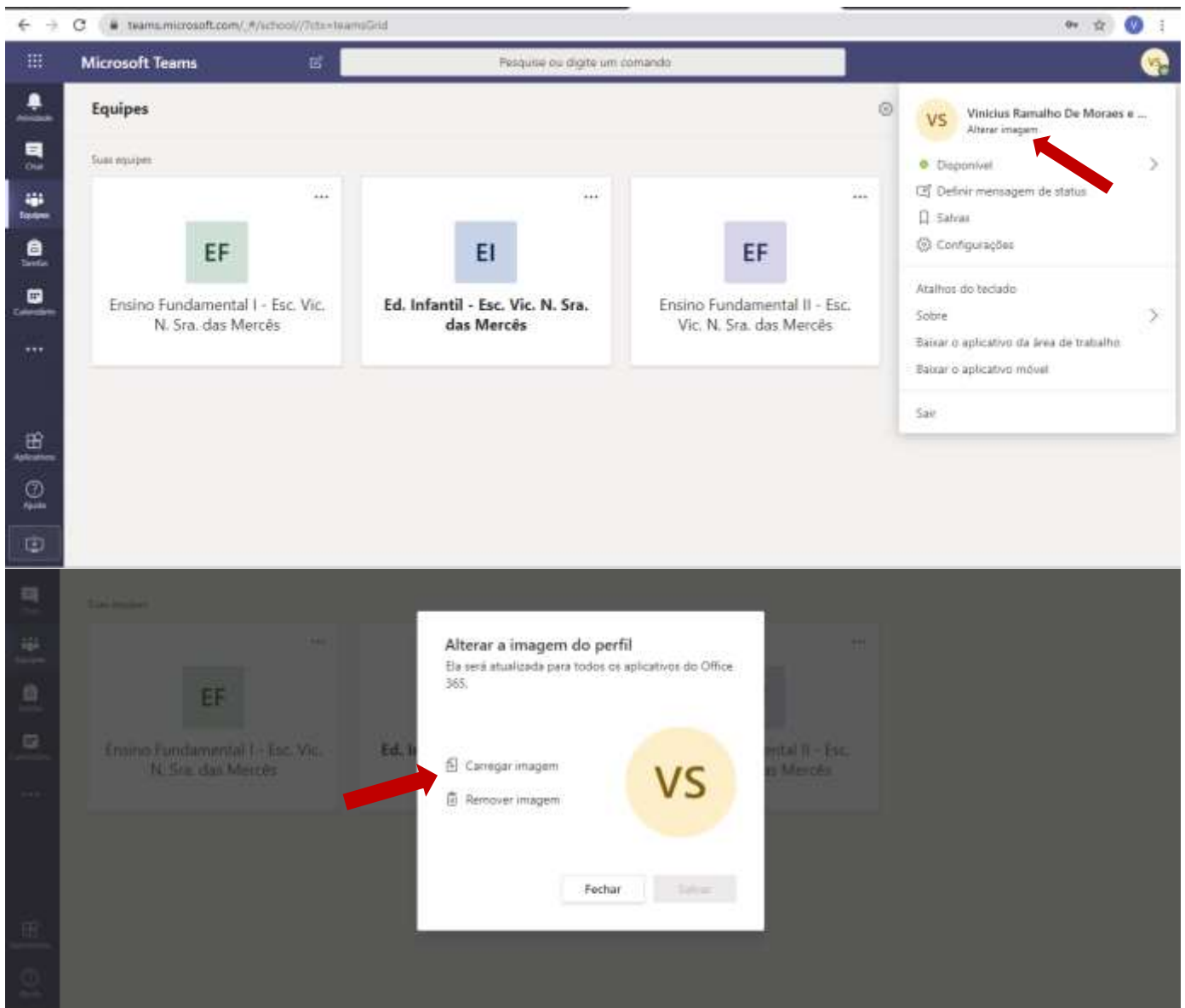


4. ALTERA A FOTO DO SEU PERFIL

Aproveite e insira uma foto no seu perfil! Clique no canto superior direito nas iniciais do seu **Nome e Sobrenome** > **alterar imagem**.

OBS: É vedado o uso de imagens de conteúdos inapropriados (memes, figurinhas, etc), preferencialmente utilize sua foto pessoal.





Na próxima tela, escolha uma foto da pasta de seu computador 😊.

5. EXPLORE OS RECURSOS

Você pode explorar as ferramentas disponibilizadas pela Instituição pelo link <https://portal.office.com> e clicar em “**Todos os aplicativos**”.

6. VÍDEOS COM PASSO A PASSO

Assim que você concluir o acesso, clique no link a seguir para visualizar os vídeos tutoriais que demonstram o uso da ferramenta e : <https://bit.ly/3f87w7G>

***Atenciosamente,
Direção, Coordenações e Departamento de Tecnologia da Informação.***